

УТВЕРЖДЕНА

(наименование документа об утверждении, включая наименования органов государственной власти)

или органов местного самоуправления, принявших решение об утверждении схемы

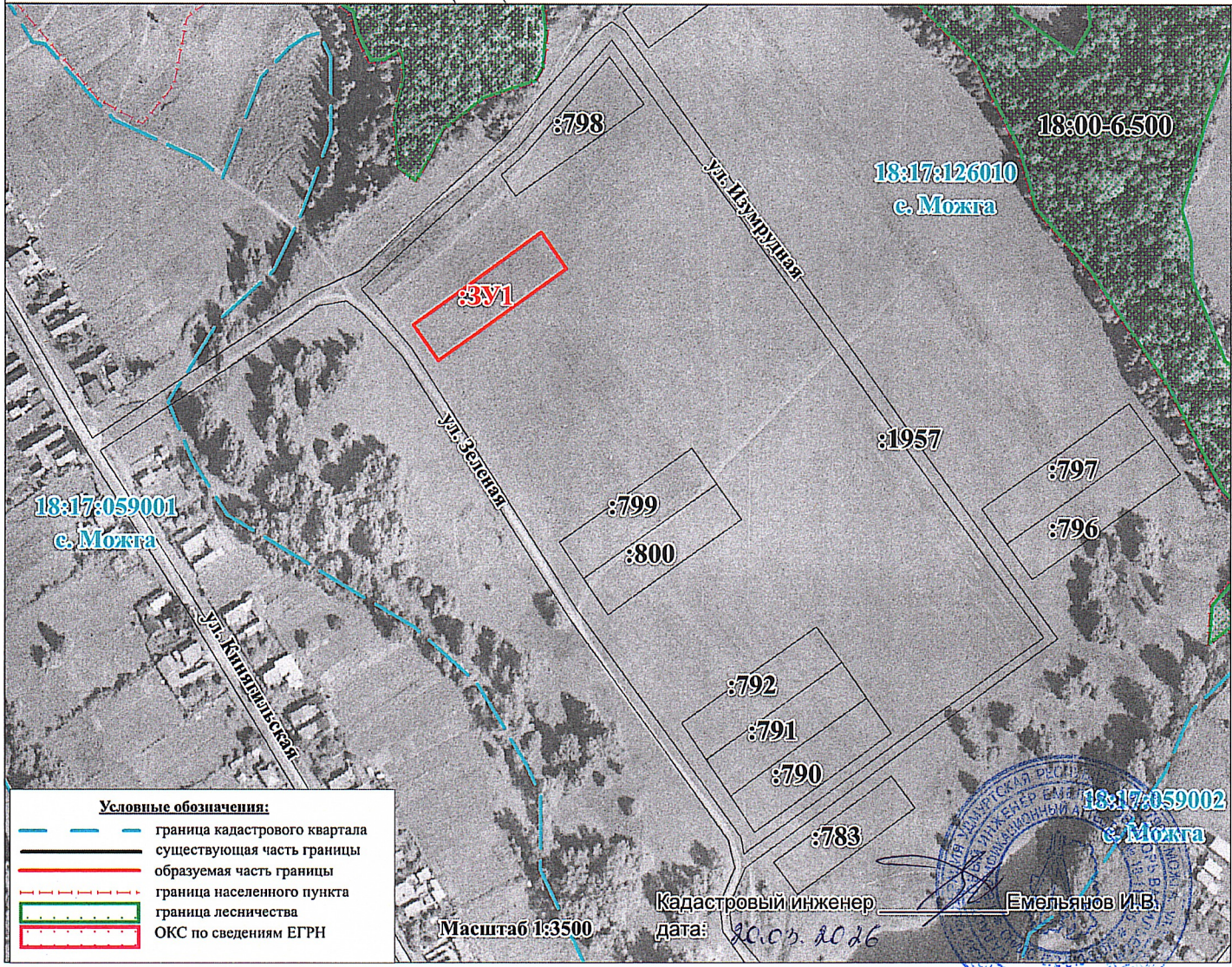
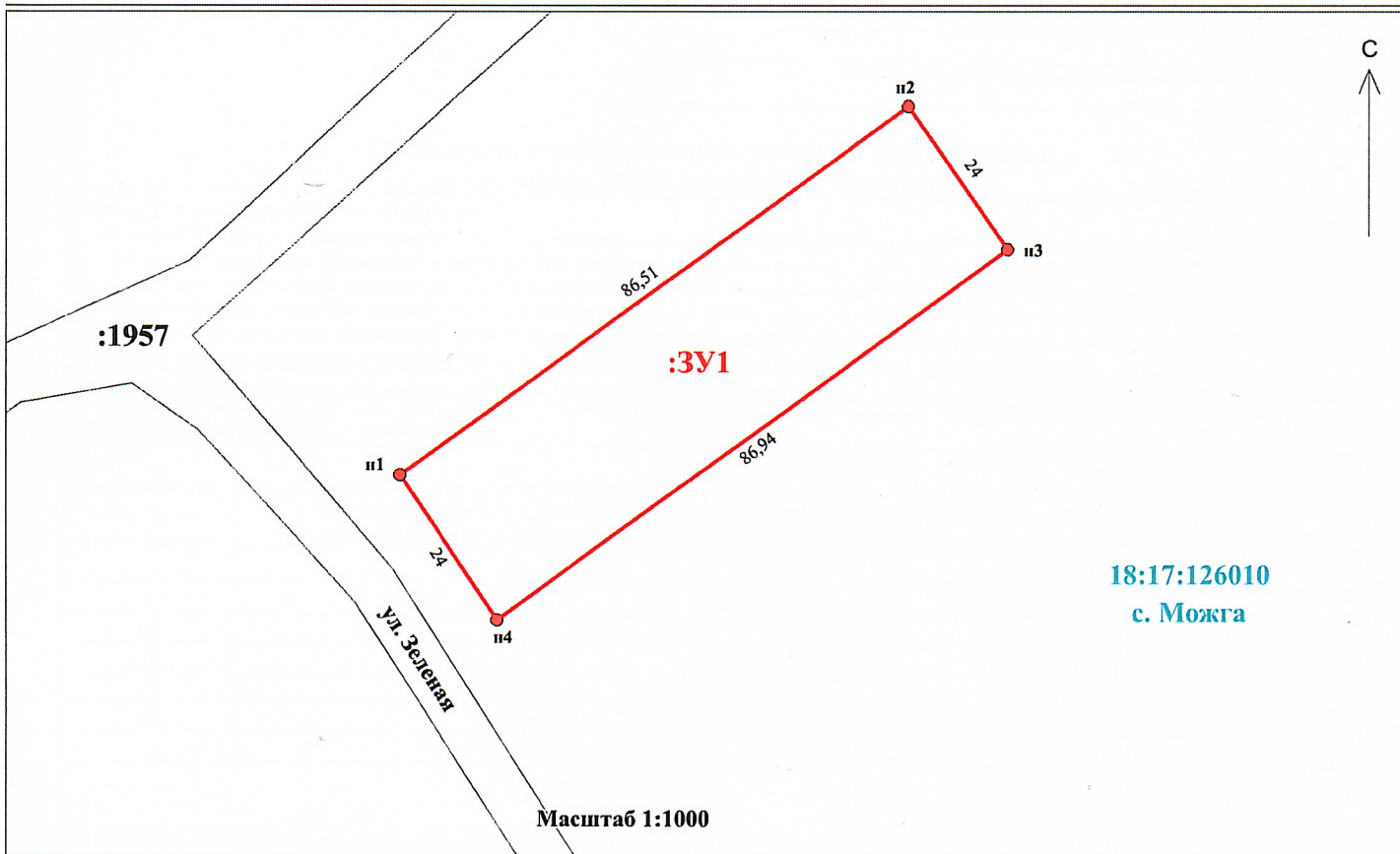
или подписавших соглашение о перераспределении земельных участков)

от _____ № _____

**Схема расположения земельного участка или земельных
участков на кадастровом плане территории**

Площадь земельного участка: 2081 кв.м. (указывается проектная площадь образуемого земельного участка, вычисленная с использованием технологических и программных средств, в том числе размещенных на официальном сайте федерального органа исполнительной власти, уполномоченного Правительством Российской Федерации на осуществление государственного кадастрового учета, государственной регистрации прав, ведение Единого государственного реестра недвижимости и предоставление сведений, содержащихся в Едином государственном реестре недвижимости, в информационно-телекоммуникационной сети «Интернет» (далее – официальный сайт), с округлением до 1 квадратного метра. Указанное значение площади земельного участка может быть уточнено при проведении кадастровых работ не более чем на десять процентов)		
Местоположение земельного участка: УР, муниципальный округ Можгинский район, с. Можга, ул. Зеленая		
Территориальная зона: Ж – жилая зона		
Обозначение характерных точек границы	Координаты, м (указываются в случае подготовки схемы расположения земельного участка с использованием технологических и программных средств, в том числе размещенных на официальном сайте. Значения координат, полученные с использованием указанных технологических и программных средств, указываются с округлением до 0,01 метра)	
	X	Y
1	2	3
н1	336953.64	2169890.03
н2	337004.49	2169960.03
н3	336984.80	2169973.75
н4	336933.71	2169903.40
н1	336953.64	2169890.03

Схема расположения земельного участка на кадастровом плане территории



Условные обозначения:

- — — — — граница кадастрового квартала
- — — — — существующая часть границы
- — — — — образуемая часть границы
- - - - - граница населенного пункта
- — — — — граница лесничества
- ▭ ОКС по сведениям ЕГРН

Кадастровый инженер
дата: 20.03.2026

Емельянов И.В.

